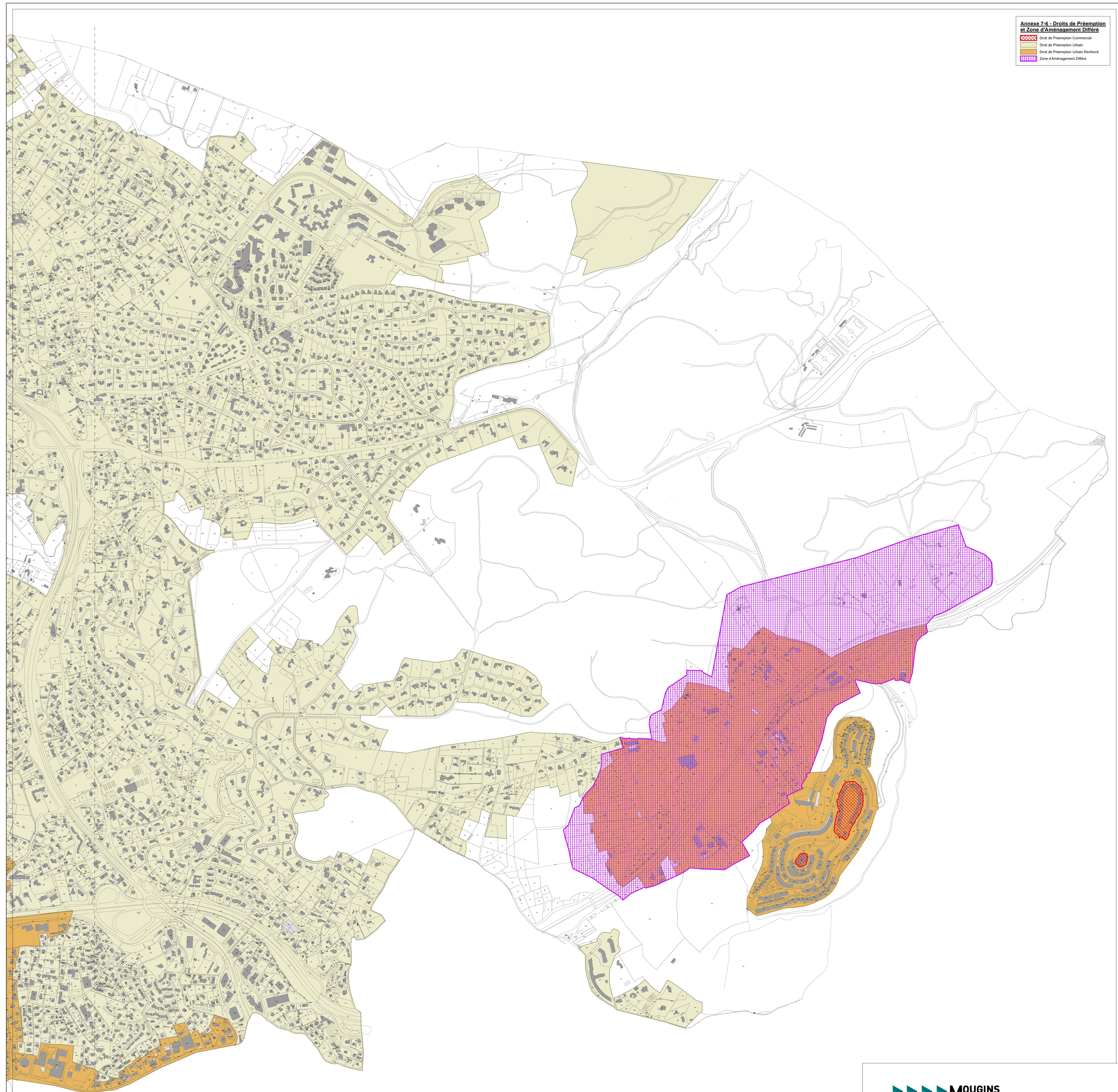


Annexe 7.6 - Droits de Prémption
et Zone d'Aménagement Différé

- Droit de Prémption Commercial
- Droit de Prémption Urbain
- Droit de Prémption Urbain Renforcé
- Zone d'Aménagement Différé



MOUGINS
CÔTE D'AZUR
DEPARTEMENT DES ALPES-MARITIMES

PLAN LOCAL D'URBANISME



DROIT DE PREEMPTION URBAIN, DROIT DE PREEMPTION COMMERCIAL
DROIT DE PREEMPTION EN ZAD
7.6 Est
Echelle 1/5000

Approuvé par délibération du Conseil Municipal du 28 octobre 2010
Révision simplifiée n° 1 approuvée par délibération du Conseil Municipal du 23 septembre 2013
Modification n° 1 approuvée par délibération du Conseil Municipal du 24 février 2014 Modification n° 2 approuvée par délibération du Conseil Municipal du 19 février 2015 Modification n° 3 approuvée par délibération du Conseil Municipal du 26 novembre 2015 Modification n° 4 approuvée par délibération du Conseil Municipal du 30 mars 2017
Modification simplifiée n°1 approuvée par délibération du Conseil Municipal du 27 juin 2013 Modification simplifiée n°2 approuvée par délibération du Conseil Municipal du 23 septembre 2013 Modification simplifiée n°3 approuvée par délibération du Conseil Municipal du 28 septembre 2017
Déclaration de projet n° 1 approuvée par délibération du Conseil Municipal du 4 octobre 2018

Annexe 7.6 - Droits de Prémption
et Zone d'Aménagement Différé

- Droit de Prémption Commercial
- Droit de Prémption Urbain
- Droit de Prémption Urbain Renforcé
- Zone d'Aménagement Différé

1 / 5 000

0 0,125 0,25 0,5 0,75 1 Kilomètres